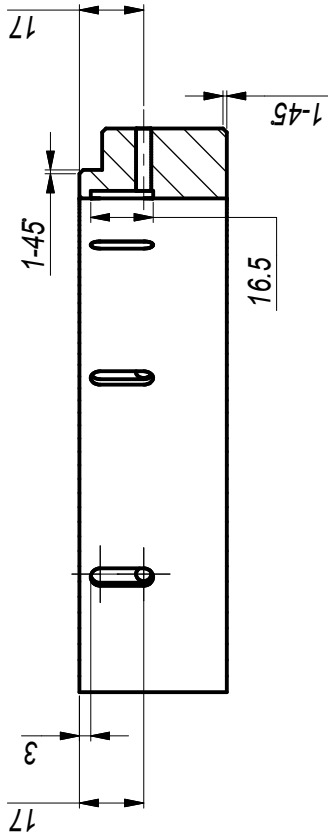
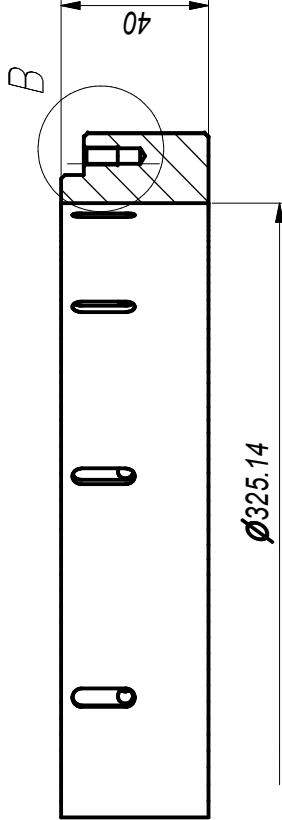


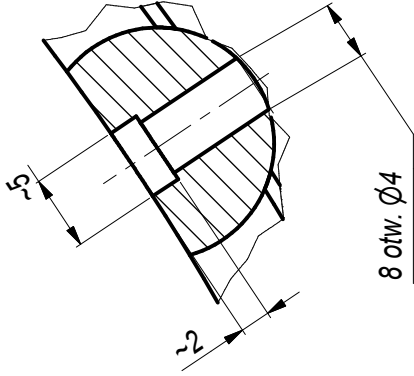
D-D



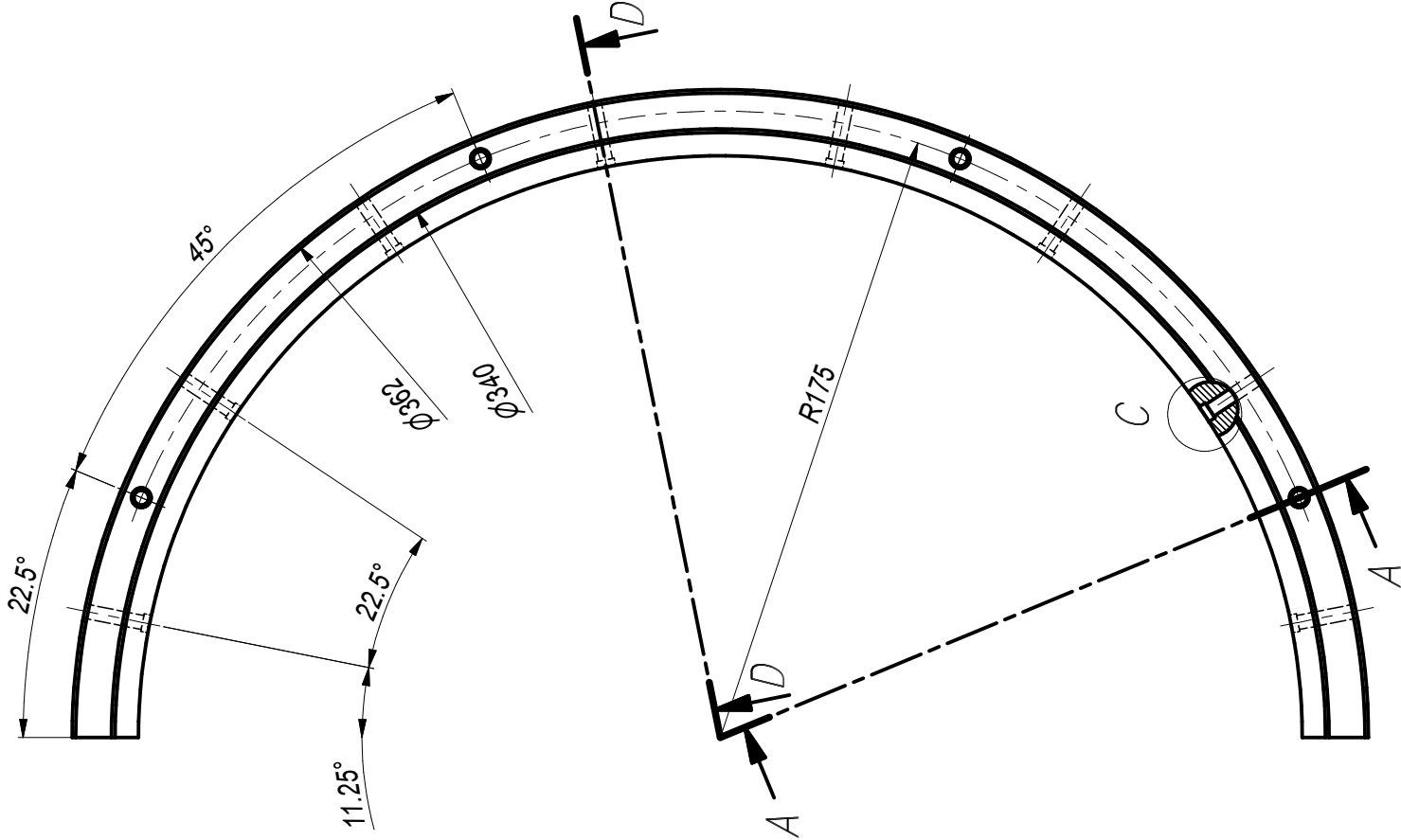
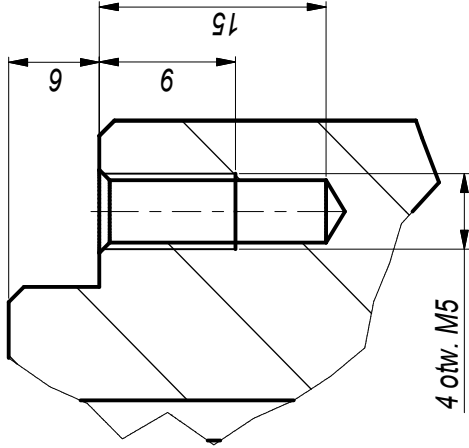
A-A



C (2 : 1)




B (2 : 1)



UWAGI:

- 1/Średnicę $\varnothing 325^*$ dopasować do wału turbiny poprzez doskrobanie, bez luzu
- 2/ Po dopasowaniu uszczelnienia do wału po jednej stronie wkładki na płaszczyźnie podziału wykonać luz sumaryczny, obwodowy 0,2-0,4mm.
- 3/ Wkładkę (obie połówki) toczyć na gotowo z pierścieniem sprężynującym (Sm-2005/08.03.00) przed jego końcowym przecięciem w płaszczyźnie podziału i przed wykonaniem luzu 0,2-0,4 we wkładce.
- 4/ Materiał DEVA-Metall $\varnothing 318 / \varnothing 360 \times 40$

| | | | | | | | | | | | | | |
|---|------------------|---|---------------------------------|---------------|---------|---------------------|--|--------|---------|----------|--|-----------|--|
|  GDAŃSK sp. z o.o. | Nazwa części: | | EW Smukała HZ2-dok.powykonawcza | | Nr rys: | | <div>Sm-2005</div> <div>08.02.00</div> | | Masa kg | | | | |
| | Podziałka 1:2 | <div>Wkładka DEVA-Metall</div> <div>połówka</div> | | | | | | | | 9,9 | | | |
| | | Konstruował | | 08.11.2005 | | Nazwisko | | | | 1+1 | | | |
| | | Sprawdził | | 08.11.2005 | | Ryszard Daszkiewicz | | | | ISO | | | |
| Zatwierdził | | 08.11.2005 | | Andrzej Łojek | | | | 2768-m | | Material | | | |
| | | | | | | | | | | DEVA | | Ark/Lark. | |
| | | | | | | | | | | 1 / 1 | | | |

Rysunek jest własnością ZRE Gdańsk sp. z o.o. i przedmiotem ochrony prawnej. Nieautoryzowane wykorzystywanie i rozpowszechnianie w całości lub części w jakiegokolwiek formie jest zabronione. Naruszenie zastrzeżenia będzie dochodzone zgodnie z przepisami kodeksu cywilnego i karnego.